

Gastronomie:

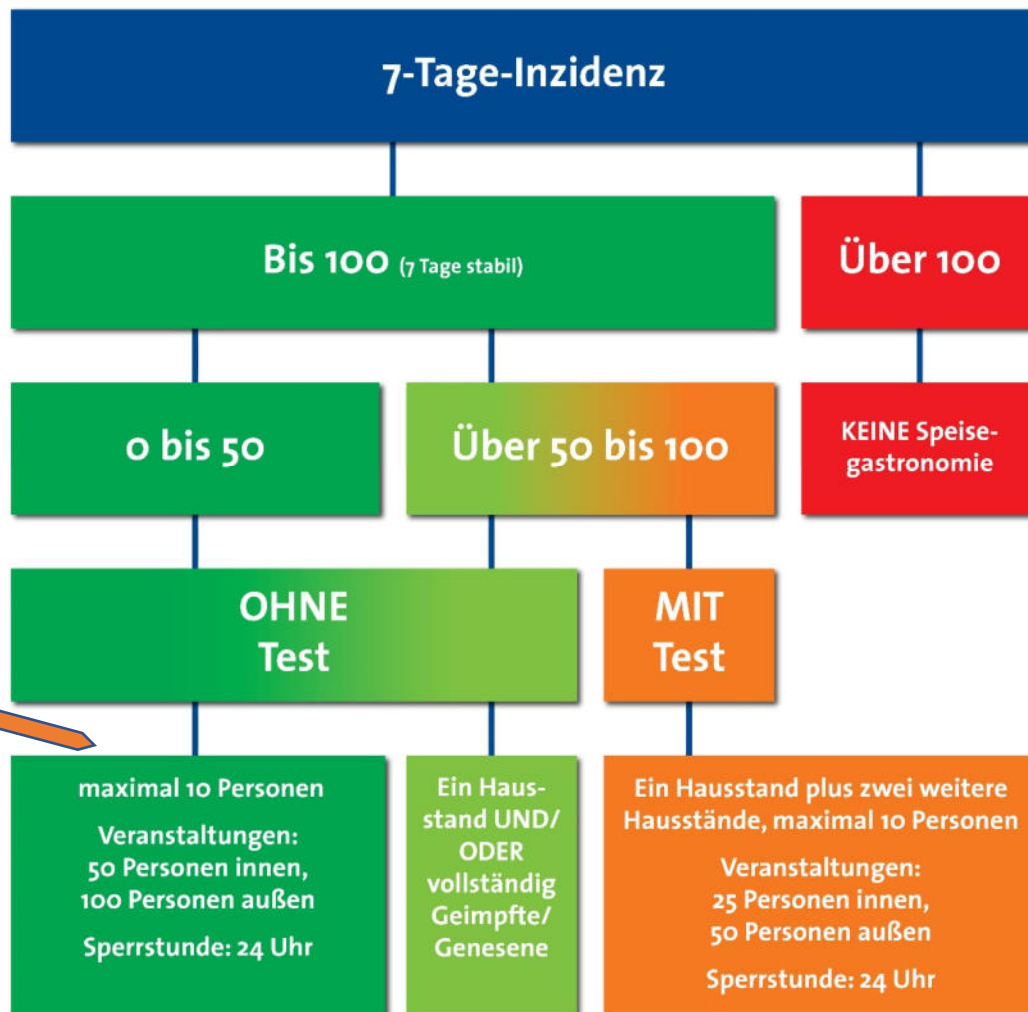
Essen zum Mitnehmen ist weiterhin möglich.

Biergarten und Innenräume geöffnet!

Die genauen Möglichkeiten hat der Bayerische Hotel und Gaststättenverband hier zusammengefasst:



Speisegastronomie



Derzeit hier
offiziell
gültige
Inzidenz:
0 - 50

→ Kinder unter 14 Jahren sowie Geimpfte und Genesene bleiben für die Gesamtzahl außer Betracht.
Kinder bis zum sechsten Geburtstag sowie Geimpfte und Genesene sind von Testpflicht ausgenommen.

Hervorzuheben ist:

- Derzeit besteht keine Testpflicht.
- Biergarten und Innenräume sind geöffnet.

Ab Mo. 07.06.2021 dürfen 10 Personen aus verschiedenen Hausständen an einem Tisch sitzen. Kinder unter 14 Jahren sowie Geimpfte und Genesene bleiben für die Gesamtzahl außer Betracht.

- **Öffentliche und private Veranstaltungen, Feiern sind wieder möglich.**

- Bei vollständiger Impfung muss ein Nachweis vorgelegt werden. Seit der abschließenden Impfung müssen mindestens 14 Tage vergangen sein.

- Als Genesene gilt, wer einen PCR-Labortest vorlegt, der mindestens 28 Tage sowie maximal 6 Monate zurück liegt.

Fragen beantworten wir auch gerne telefonisch.



Hotel:

- Sowohl bei dienstlichen als auch bei touristischen Übernachtungen ist bei Anreise für Personen ab 6 Jahren die Vorlage eines negativen Corona-Testzertifikats erforderlich, das nicht älter als 24 Stunden sein darf. Diese Vorschrift gilt in ganz Bayern.

- Selbsttests/Laientests müssen hier vor Ort unter Aufsicht erfolgen. Sie können einen Test mitbringen oder für 3 € hier einen erwerben.

Wir können Ihnen einen Testnachweis ausstellen, der dann innerhalb von 24 Stunden ab Vornahme der Testung auch für andere testgebundene Angebote genutzt werden kann.

- Geimpfte oder genesene Personen (Definition siehe Ende der 1. Seite) sind von der Testpflicht ausgenommen.

→ - die Regierung passt die Bestimmungen laufend an – daher bitten wir 3 Tage vor Anreise um telefonische Kontaktaufnahme mit uns.

Fragen beantworten wir auch gerne telefonisch.

Bitte beachten Sie immer Nachfolgendes:

Vom Besuch von Beherbergungsbetrieben, touristischen Unterkünften
oder Gaststätten sind ausgeschlossen:

- Personen mit nachgewiesener SARS-CoV2-Infektion,
 - Personen mit Kontakt zu COVID-19-Fällen in den letzten 14 Tagen (nicht anzuwenden auf medizinisches und pflegerisches Personal mit geschütztem Kontakt zu COVID-19-Patienten) oder die aus anderen Gründen (z.B. Rückkehr aus Risikogebiet) einer Quarantänemaßnahme unterliegen, zu Ausnahmen wird hier auf die jeweils aktuell gültigen infektionsschutzrechtlichen Vorgaben verwiesen
- Personen mit COVID-19 assoziierten Symptomen (akute, unspezifische Allgemeinsymptome, Fieber, Geruchs- und Geschmacksverlust, respiratorische Symptome jeder Schwere).

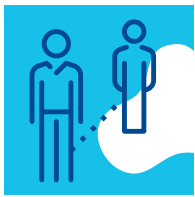
Vielen Dank für Ihr Verständnis.

Willkommen liebe Gäste!

Welcome dear guests!

Wir freuen uns sehr, Sie wieder bei uns begrüßen zu dürfen! Der Schutz unserer Gäste und Mitarbeiter ist uns sehr wichtig. Mit Sorgfalt in allen Bereichen und strenger Hygiene werden wir unserer Mitverantwortung für die Eindämmung des Coronavirus gerecht. Bitte unterstützen Sie uns dabei und halten Sie die Verhaltensregeln konsequent ein. Mit Ihrer Umsicht schützen Sie sich selbst, die anderen Gäste und Ihre Gastgeberinnen und Gastgeber!

We are very happy to welcome you back as our guest. Protecting our guests and staff is very important to us. By taking precautions and practicing strict hygiene in all areas, we can contribute towards stopping the spread of the coronavirus. Please support us in this and follow the codes of conduct consistently. By taking precautions, you can protect yourself, other guests and your hosts!



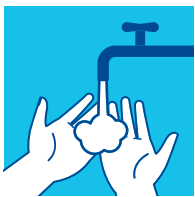
Mindestabstand
1,5 m wahren

*Keep a minimum
distance of 1.5 m*



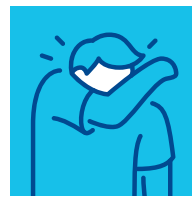
Registrierungspflicht
beachten

*Observe the registration
obligation*



Händehygiene einhalten

Practice hand hygiene



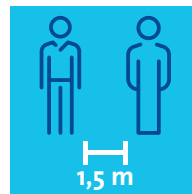
Nies- und Hustenetikette
wahren

*Observe etiquette when
sneezing and coughing*



Kontaktbeschränkungen
beachten

Observe contact restrictions



Abstände auch auf Wegen und
im Toilettenbereich einhalten

*Keep your distance from others
in corridors and toilet areas*



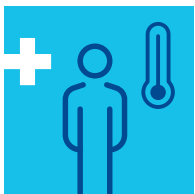
Auf Umarmungen und
Händeschütteln verzichten

*Avoid embracing
or shaking hands*



Nach Möglichkeit
kontaktlos zahlen

Pay contactless where possible



Bei Kontakt zu Erkrankten
oder Krankheitsanzeichen auf
Besuch verzichten.

*Avoid visiting if having contact
with infected patients or hen
showing signs of disease.*



FFP2-Maske tragen,
außer am Tisch

*Wear a FFP2-mouth and nose
mask, except at the table.*